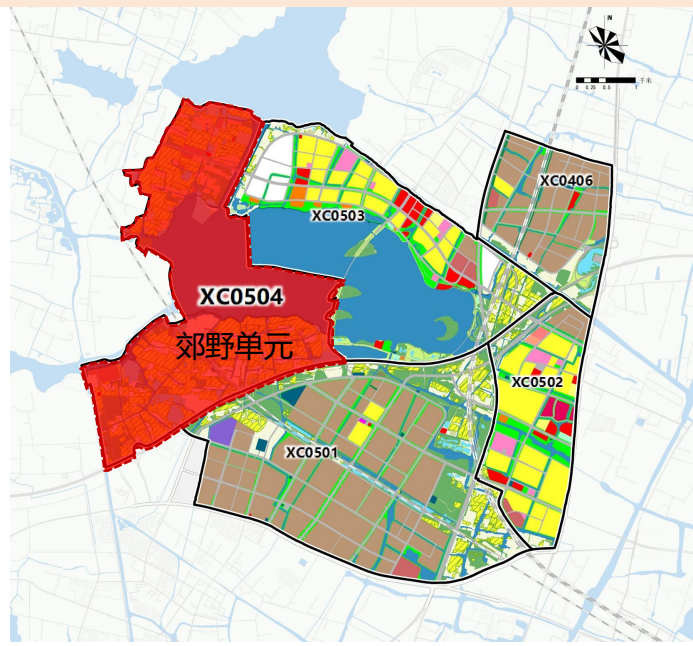


苏相合作区XC0504单元村庄规划 (2021-2035年)

规划公示图

XC0504单元区位



丰泾村集聚点规划图



生态保护

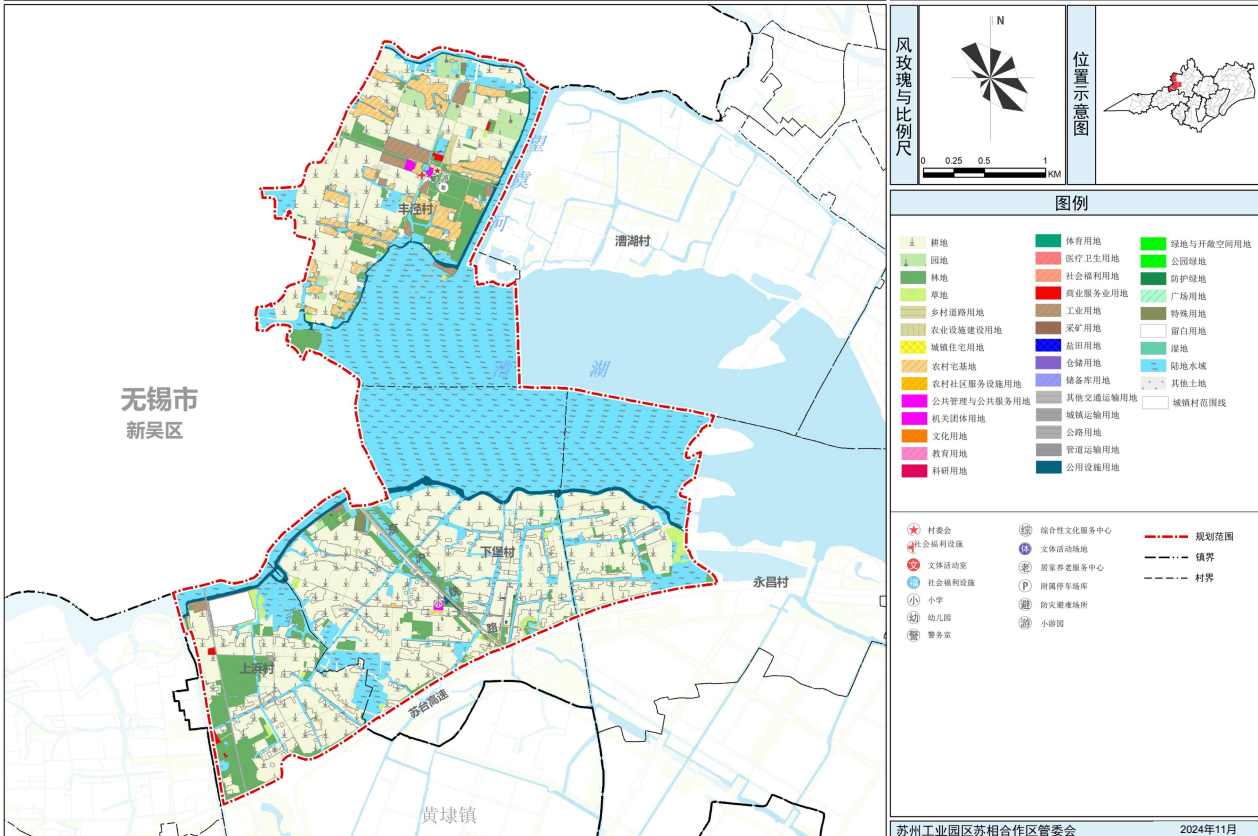
- (1) 已划入江苏省生态空间管控区域的范围, 严格落实江苏省生态空间管控要求。
- (2) 严禁在生态空间管控区域内从事不符合管控要求的开发活动。

耕地与基本农田保护

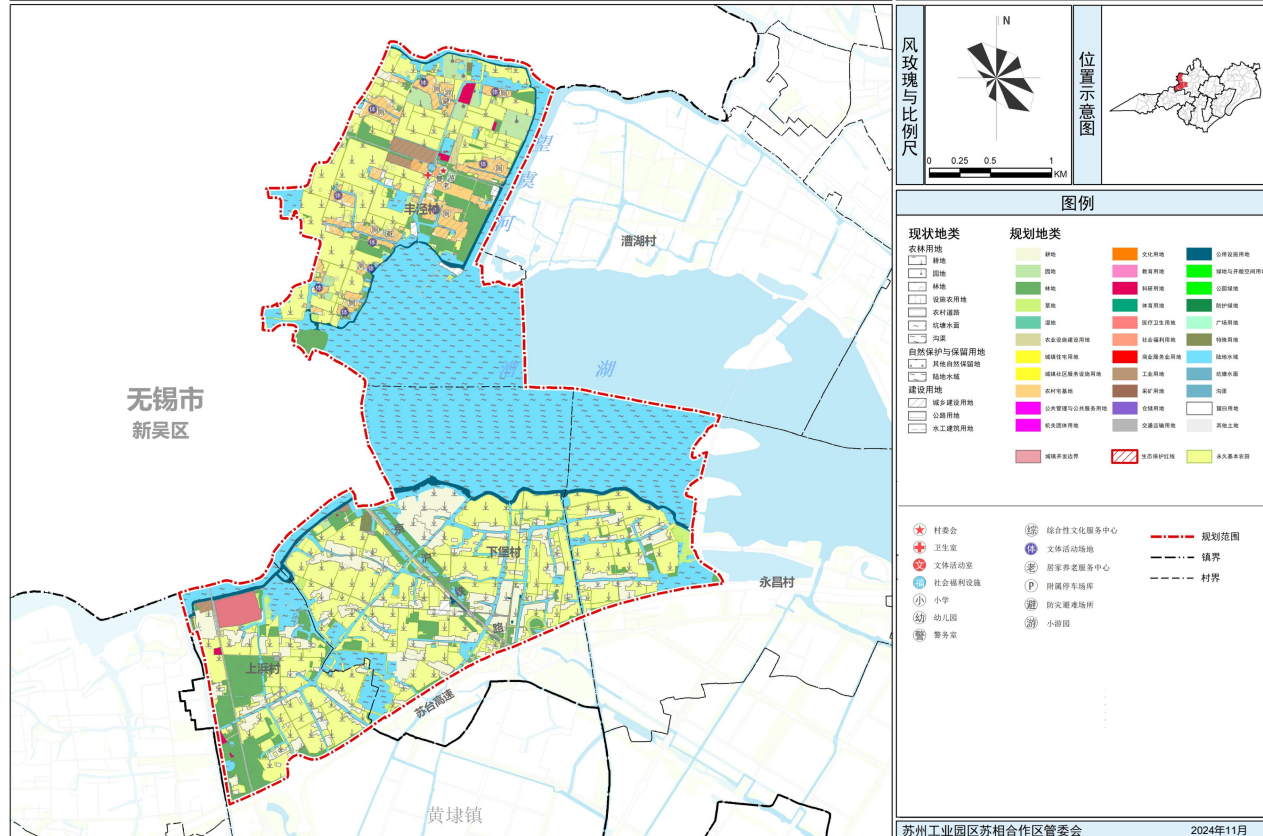
- (1) 已划定永久基本农田, 任何的单位和个人不得擅自占用或改变用途。
- (2) 不得随意占用耕地; 确需占用的, 应经村民小组确认, 村委会审查同意出具书面意见后, 按规定程序办理相关报批手续。
- (3) 未经批准, 不得在园地、商品林及其他农用地进行非农建设活动, 不得进行毁林开垦、采石、挖沙、采矿、取土等活动。

土地利用

苏相合作区XC0504单元村庄规划 (2021-2035年)



苏相合作区XC0504单元村庄规划 (2021-2035年)



联系电话: 0512-65413508 (北桥街道)、0512-66105003(漕湖街道)、0512-66181257 (苏相合作区)
 苏州工业园区苏相合作区管委会