

# 建设工程规划批后公告

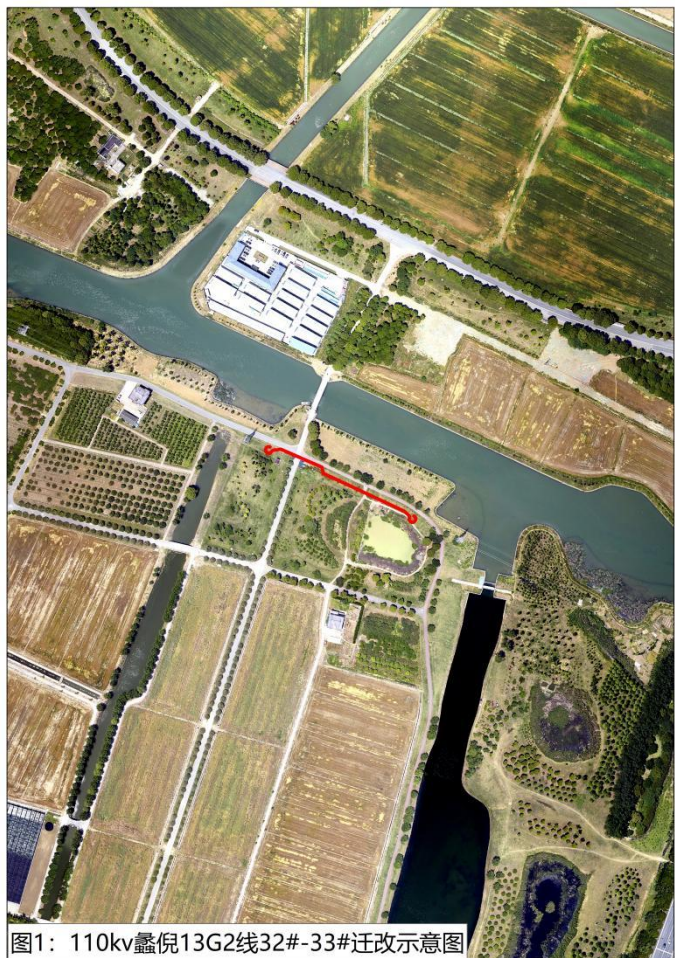


图1: 110kV 蠡倪 13G2 线 32#-33# 迁改示意图



图2: 220kV 2X91/2X92 渭春线 7#-9# 迁改工程示意图

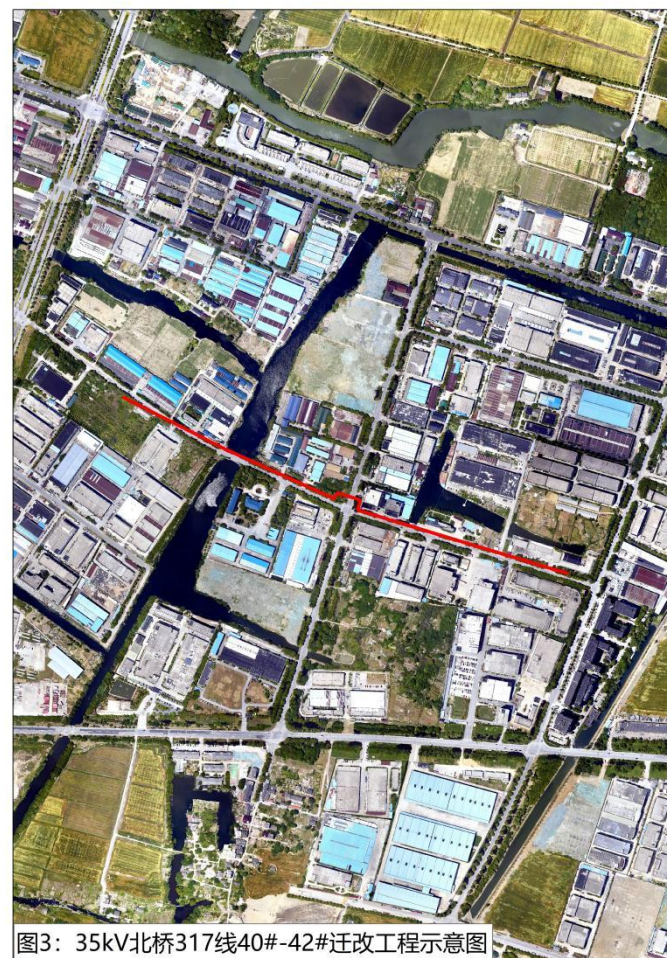


图3: 35kV 北桥 317 线 40#-42# 迁改工程示意图



图4: 35kV 塘桥 318 线 46#-48# 迁改工程示意图



图5: 110kV 渭申线 26-28/申石线 23-25 迁改  
110kV 渭申线 石桥支线 1-7/申石线 25-31 迁改工程示意图



图6: 220kV 熟渭 4X37/4X38 线  
220kV 熟春 4X39/4X40 线 迁改示意图

工程情况:

通苏嘉甬涉铁电力迁改

建设地点:

苏州市漕湖街道、北桥街道区域内, 详见影像图

建设单位:

中铁二十四局集团上海电务电化有限公司

建设内容:

通苏嘉甬涉铁电力迁改, 共计 6 处, 如下:

1. 110kV 蠡倪 13G2 线 32#-33# 迁改, 线路全长约 150 米, 具体路径详见影像图 1。
2. 220kV 2X91/2X92 渭春线 7#-9# 迁改, 线路全长约 350 米, 具体路径详见影像图 2。
3. 35kV 北桥 317 线 40#-42# 迁改, 线路全长约 1070 米, 具体路径详见影像图 3。
4. 35kV 塘桥 318 线 46#-48# 迁改, 线路全长约 1070 米, 具体路径详见影像图 4。
5. 110kV 渭申线 26-28/申石线 23-25、渭申线石桥支线 1-7/申石线 25-31 迁改, 线路全长约 3630 米, 具体路径详见影像图 5。
6. 220kV 熟渭 4X37/4X38 线、熟春 4X39/4X40 线 迁改, 线路全长约 5000 米, 具体路径详见影像图 6。

网上公布网址:

<https://www.sipac.gov.cn/sxhq/index.shtml>

规划批准时间:

2024 年 12 月 2 日

公告开始时间:

2024 年 12 月 4 日