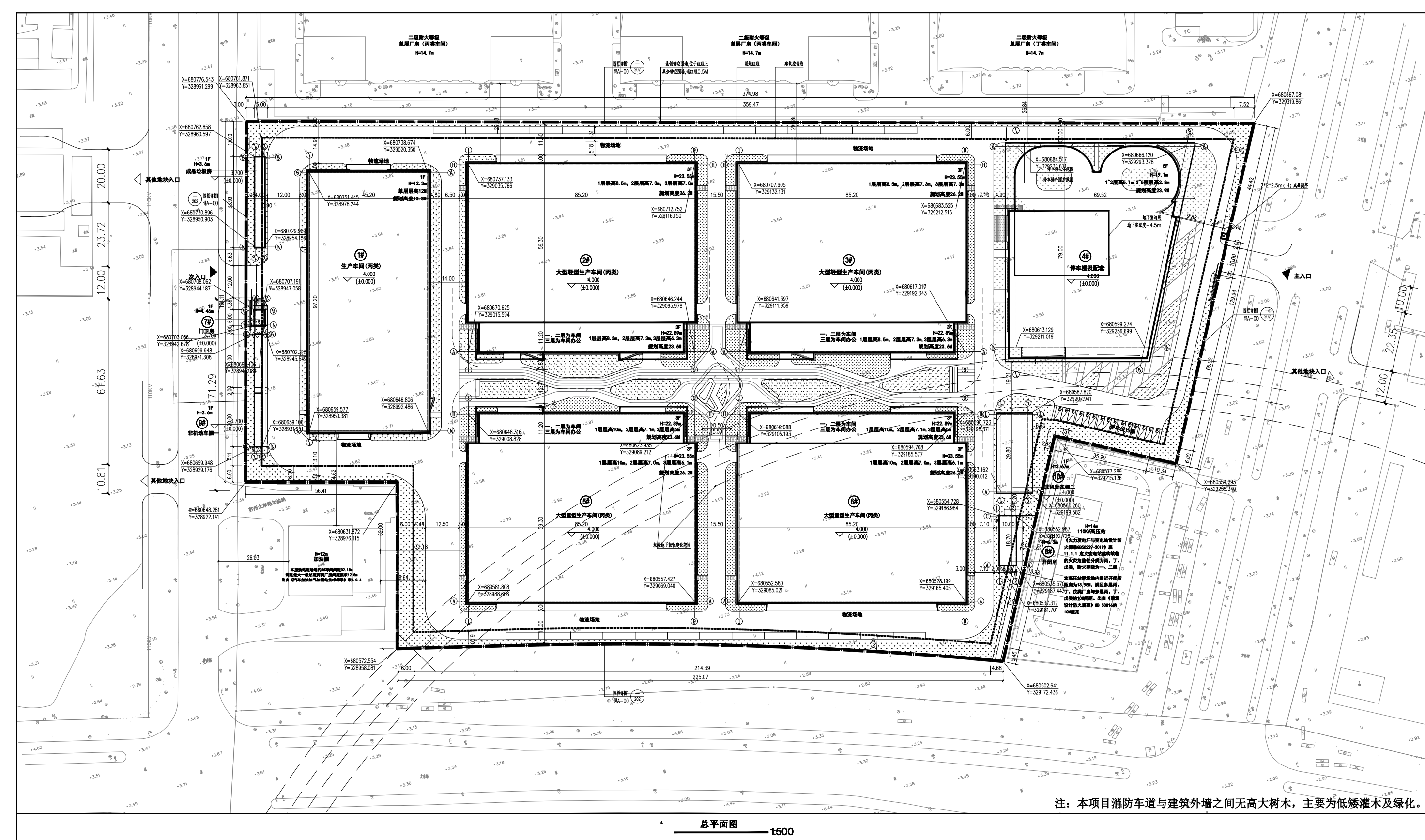
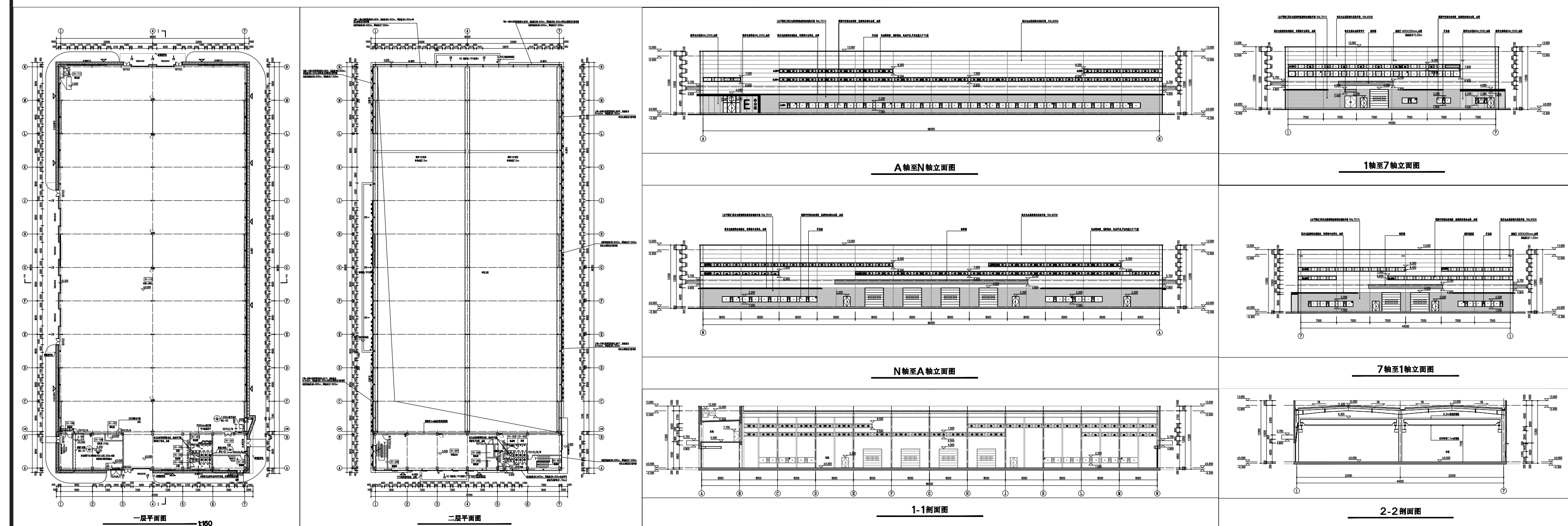


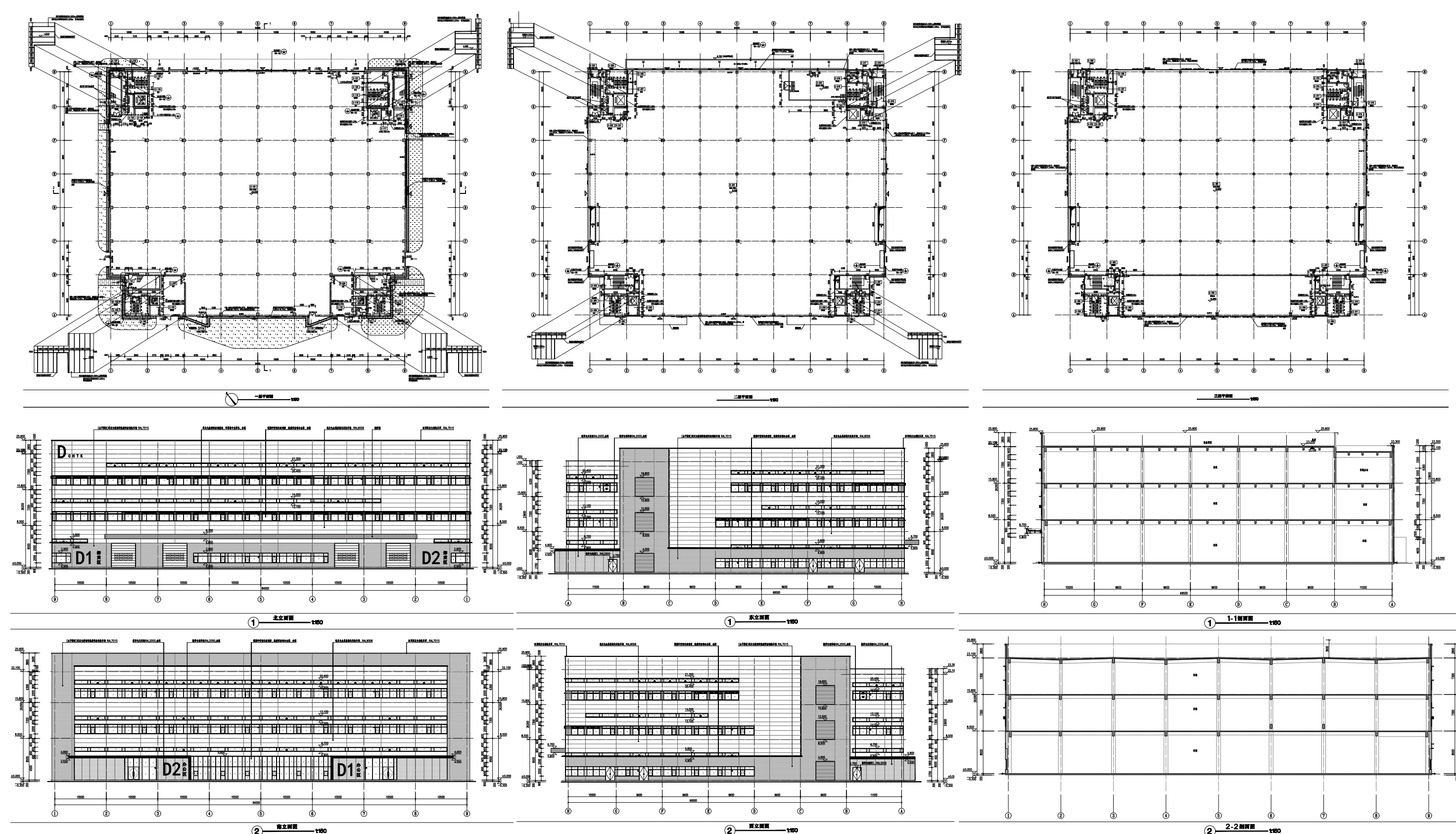
建设工程规划批前公示



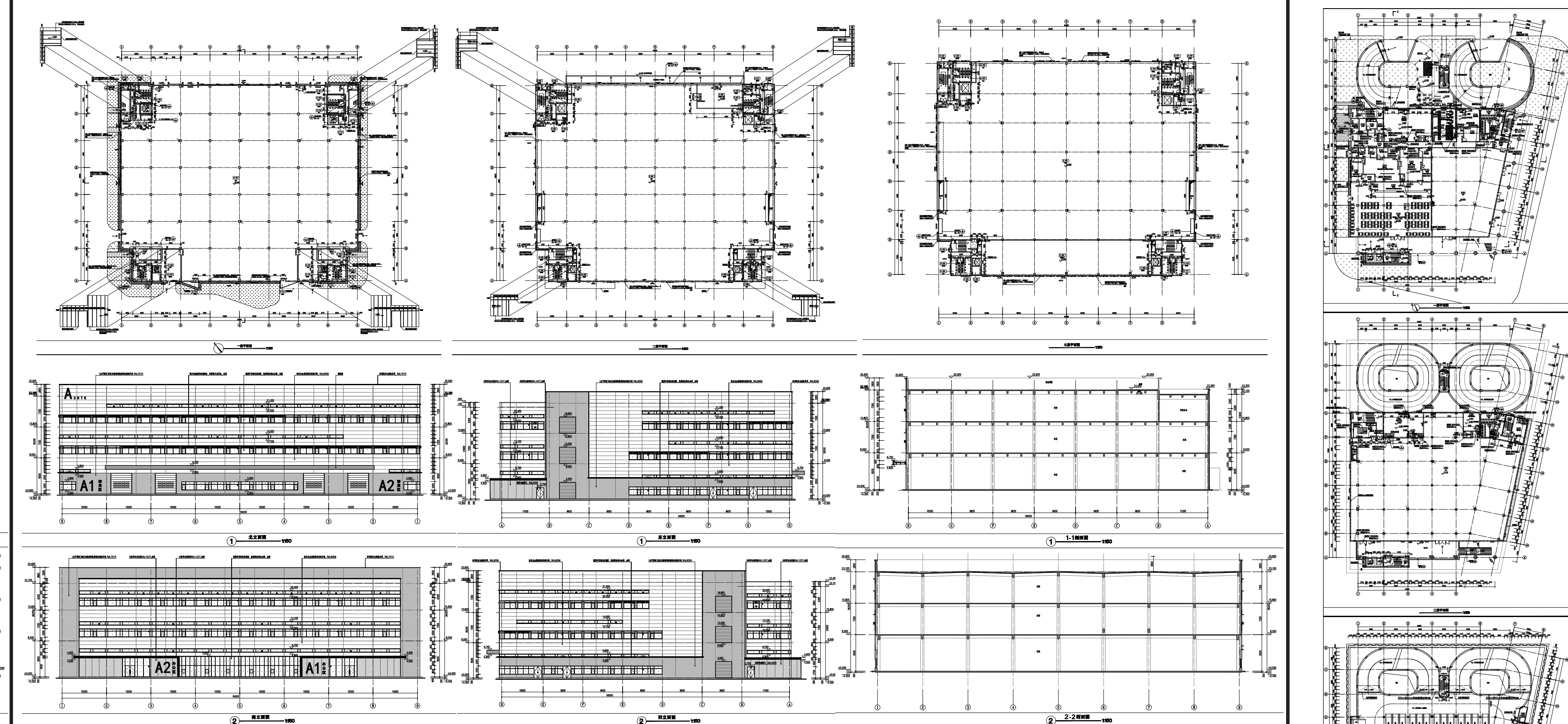
总平面图



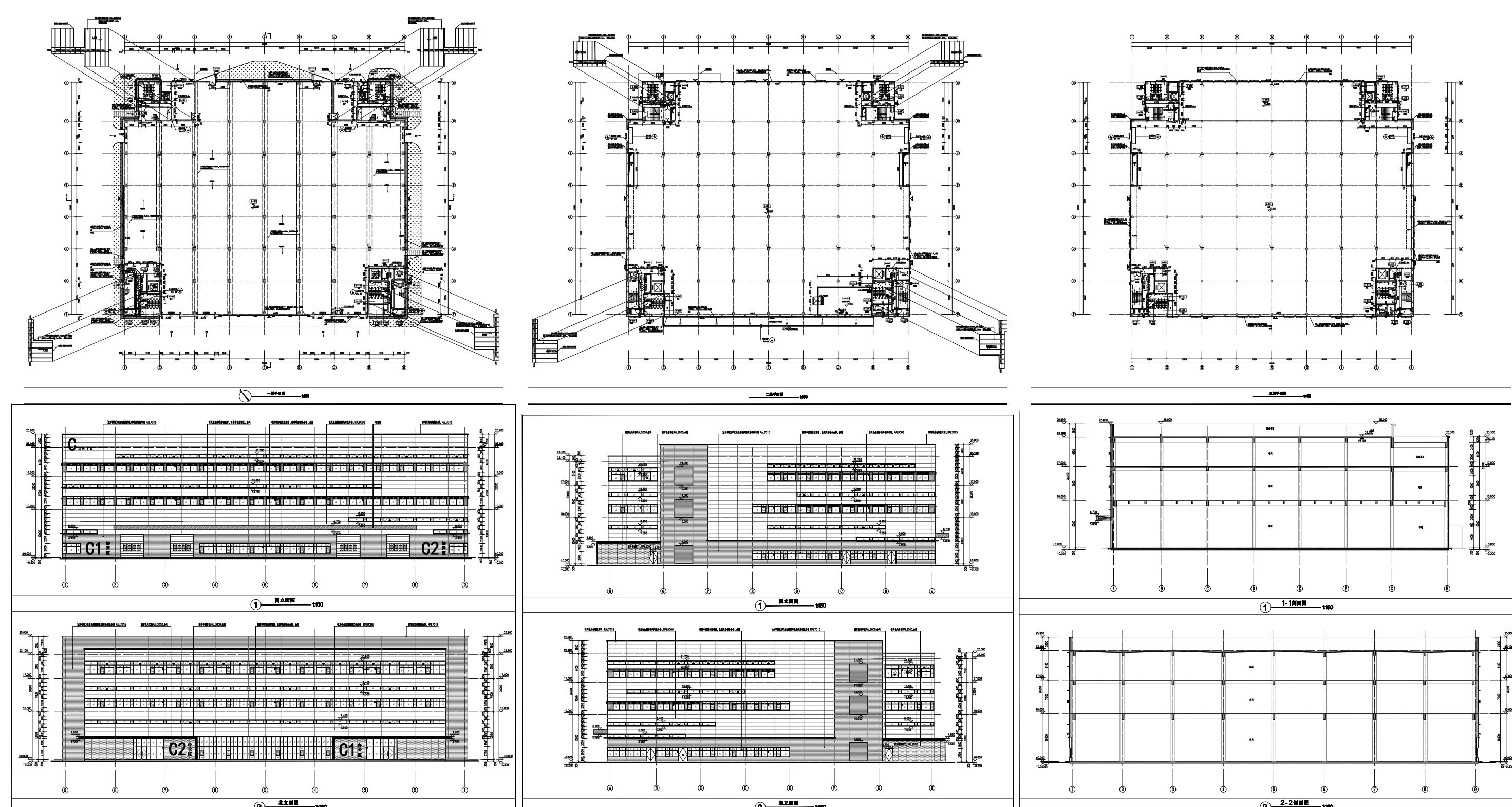
1# 生产车间



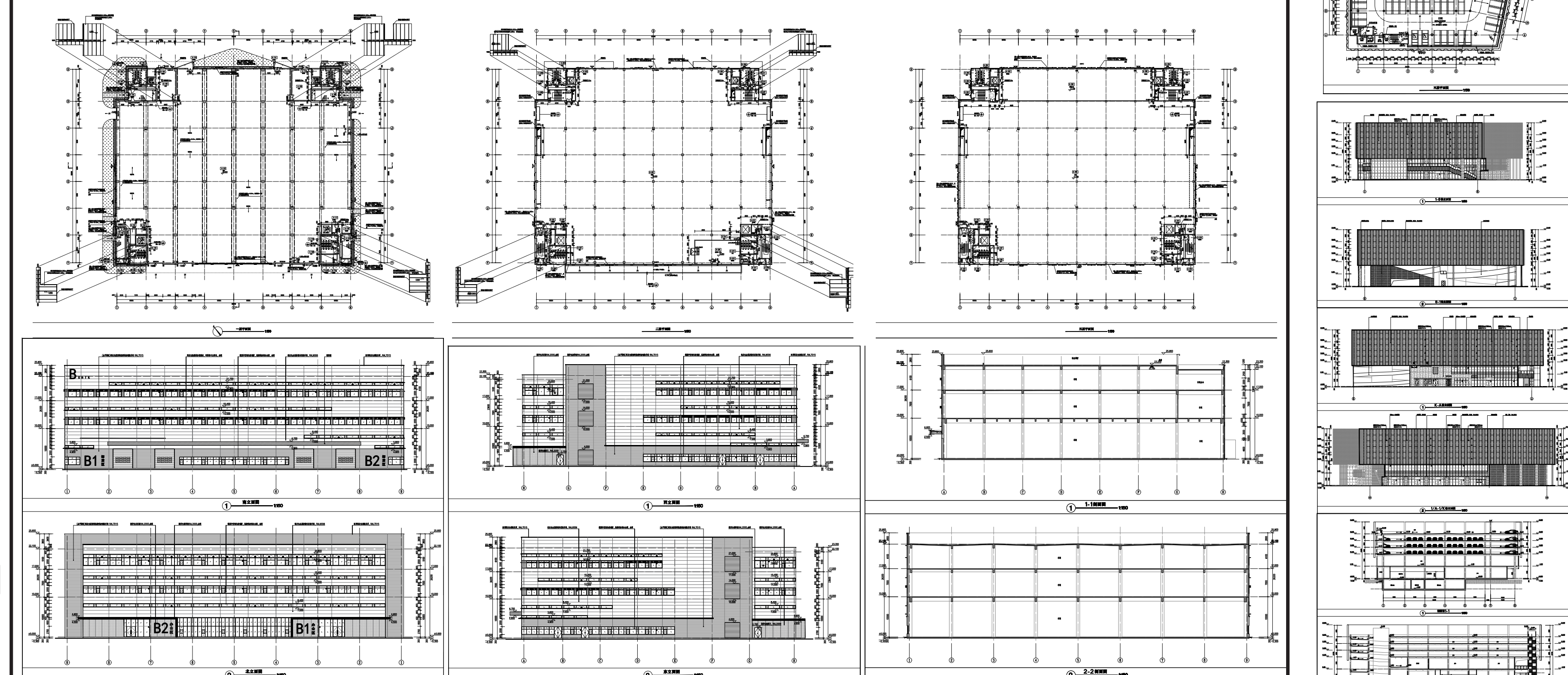
2# 大型轻型生产车间



3# 大型轻型生产车间



5# 大型重型生产车间



6# 大型重型生产车间

项目名称：SXDK20230013 地块

建设地点：
苏州市苏相合作区太东路以北、方桥路以西、中市路以东。

建设单位：
苏州漕湖智启工业发展有限公司

本期申报项目概况：
1# 生产车间，2、3# 大型轻型生产车间，4# 停车楼及配套，5、6# 大型重型生产车间，7# 门卫房，8# 开闭所，9# 非机动车棚一、10# 非机动车棚二。

建设指标：
总建筑面积：97040.77 m²
计容面积：138068.38 m²
建筑占地面积：32618.15 m²
容积率：2.23
建筑密度：52.60%
绿地率：15.16%
机动车位：444 辆
最大层数：5 层
最大规划高度：26.2 m

欢迎广大市民提出宝贵意见
请将意见反馈至以下联系方式

联系方式：
1、现场公示意见箱；
2、园区规划建设委员会网站：
<http://www.sipac.gov.cn/sxhq/index.shtml>
3、chengyuan@sipac.gov.cn

公示时间：
2024 年 5 月 13 日 - 2024 年 5 月 22 日

4# 停车楼及配套