

# 苏州工业园区数字档案馆信息平台系统项目

## 建设档案整理系统培训



# 培训内容



- 数字档案馆信息平台综述 ←
- 苏州建设档案整理系统简介
- 苏州建设档案整理系统操作流程
- 苏州建设档案整理系统常见问题温馨提示



# 数字档案馆信息平台项目概况



**1 一个中心**  
建设真正意义的综合性数字档案馆

**2 两馆职能**  
综合档案馆、城建档案馆

**3 三项要求**  
质量优先、功能实用、技术领先

**4 四类用户群**  
管理服务机构、立档单位、查档用户、社会公众

**5 五个子系统**  
在线业务指导、建设档案整理、虚拟档案室、档案管理、馆藏资源管理



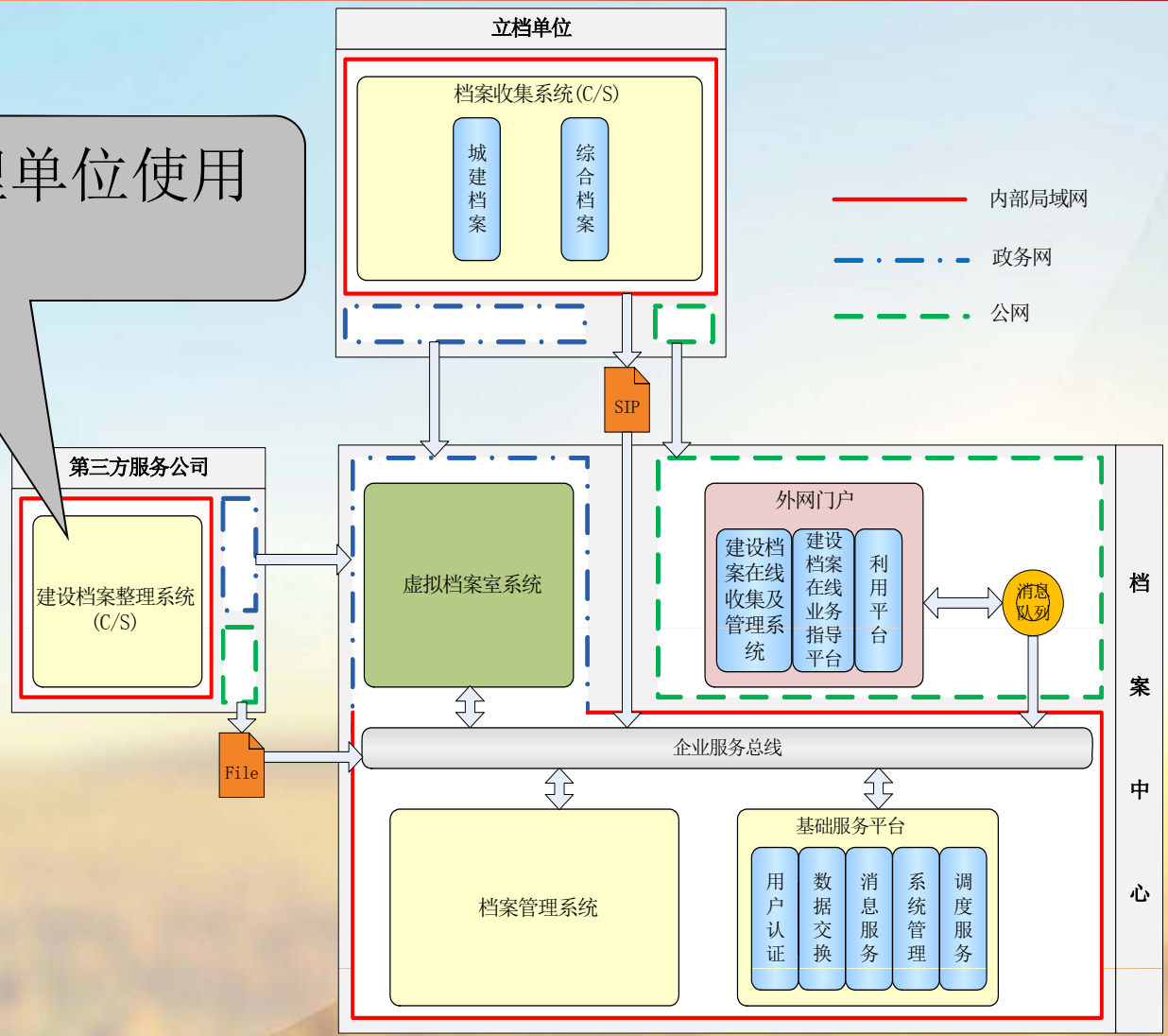
# 数字档案馆信息平台系统特点



# 数字档案馆信息平台综述



整理单位使用



# 培训内容



- 数字档案馆信息平台综述
- 苏州建设档案整理系统简介 ←
- 苏州建设档案整理系统操作流程
- 苏州建设档案整理系统常见问题温馨提示



# 苏州建设档案整理系统简介



- 本系统适用于建设工程档案的整理与著录工作，不仅严格执行园区档案中心《城市建设档案著录规范》、《建设工程文件档案整理规范》两个规范的内容、深度、范围，在规范城建档案整理与著录工作的同时极大地提高整理工作效率，为档案中心接收实体档案以及数字资源的建设提供了质量保障。
- 本系统与建设工程资料收集与管理、建设工程在线指导系统融为一体，实现了工程档案报建签定责任书、档案整理委托、扫描数字化加工、整理审核、移交、统计等功能。

系统登陆界面

系统登录

苏州工业园区建设档案整理系统

用户名: admin

密码:

登录 退出



# 培训内容



- 数字档案馆信息平台综述
- 苏州建设档案整理系统简介
- 苏州建设档案整理系统操作流程 ←
- 苏州建设档案整理系统常见问题温馨提示





# 操作步骤



采集

工程信息在线指导系统档案整理信息采集

整理加工

工程级、案卷级、文件级整理著录、文件扫描修图等

审核监控

整理人员整理情况监控、档案中心人员检验整理情况

移交

将整理审核完成的工程移交到在线移交系统进行业务审核

查询统计

未完成、已组卷、未移交等工程档案整理情况查询、工作量的统计



# 操作步骤



## 采集

工程信息在线指导系统档案整理信息采集

## 整理加工

工程级、案卷级、文件级整理著录、文件扫描修图等

## 审核监控

整理人员整理情况监控、档案中心人员检验整理情况

## 移交

将整理审核完成的工程移交到在线系统进行业务审核

## 查询统计

未完成、已组卷、未移交等工程档案整理情况查询、工作量的统计



# 采集 - 工程门类选择



苏州工业园区档案整理系统

修改密码 重新登录 返回

城建档案整理系统

- 档案采集
  - 房屋建筑工程**
  - 市政设施工程
- 档案整理
- 档案整理 (含报建)
- 数字化加工
- 整理人员监控
- 档案查询
- 中心人员检验
- 档案统计
- 档案移交
- 系统管理

选择工程的门类，  
进入数据采集环节



# 采集 - 采集在线指导系统内数据，导入整理系统



苏州工业园区档案整理系统 - [档案在线采集 - 房屋建筑工程]

修改密码 重新登录 返回

工程名称:  工程编号:

序号	文件查看	文(图)号	文件题名	规格	责任者	档号	日期	备注

第一步：点击该按钮，检索在线指导系统中的数据

第二步：点击该按钮，将采集到的数据导入整理系统

# 操作步骤



采集

工程信息及在线指导系统档案整理信息采集

整理加工

工程级、案卷级、文件级整理著录、文件扫描修图等

审核监控

整理人员整理情况监控、档案中心人员检验整理情况

移交

将整理审核完成的工程移交到在线系统进行业务审核

查询统计

未完成、已组卷、未移交等工程档案整理情况查询、工作量的统计



# 整理加工 - 选择工程门类



苏州工业园区档案整理系统

修改密码 重新登录 返回

- 城建档案整理系统
  - 档案采集
    - 房屋建筑工程
    - 市政设施工程
  - 档案整理
    - 著录
    - 组卷
  - 档案整理(含报建)
    - 房屋建筑工程**
    - 市政设施工程
  - 数字化加工
    - 扫描
    - 修图
    - 审核
  - 整理人员监控
  - 档案查询
  - 中心人员检验
  - 档案统计
  - 档案移交
  - 系统管理

选择工程门类，进入按案卷方式整理环节





# 整理加工 – 选择要整理加工的工程

第一步：点击该按钮，弹出“选择工程”窗口

选择工程

工程名称：  工程号：

序号	工程档号	工程名称
1	2011-001	京江变压器1号、2号厂房、办公楼、科研楼及门卫工程

第二步：点击“查询”按钮，选择工程，点击“确定”按钮进入下一步



# 整理加工 – 著录案卷信息、文件信息



第二步：进行案卷信息著录

案卷

\* 案卷题名：  
\* 编制单位：苏州建筑工程集团有限公司  
\* 流水号：65  
\* 密码：秘密  
\* 进馆日期：2011-01-04

立卷人：testuser  
\* 保管期限：永久  
案卷类型：文字

统计信息  
文字(页) 0  
图纸(张) 0  
照片(张) 0

卷盒规格：小  
注：小：3厘米以下  
大：3厘米或以上

快捷鍵： 删除 Delete 插入 Ctrl + I 新增 Ctrl + A

序号	文件编号	责任者	文件题名	形成日期	页次	页数	备注
*	1						

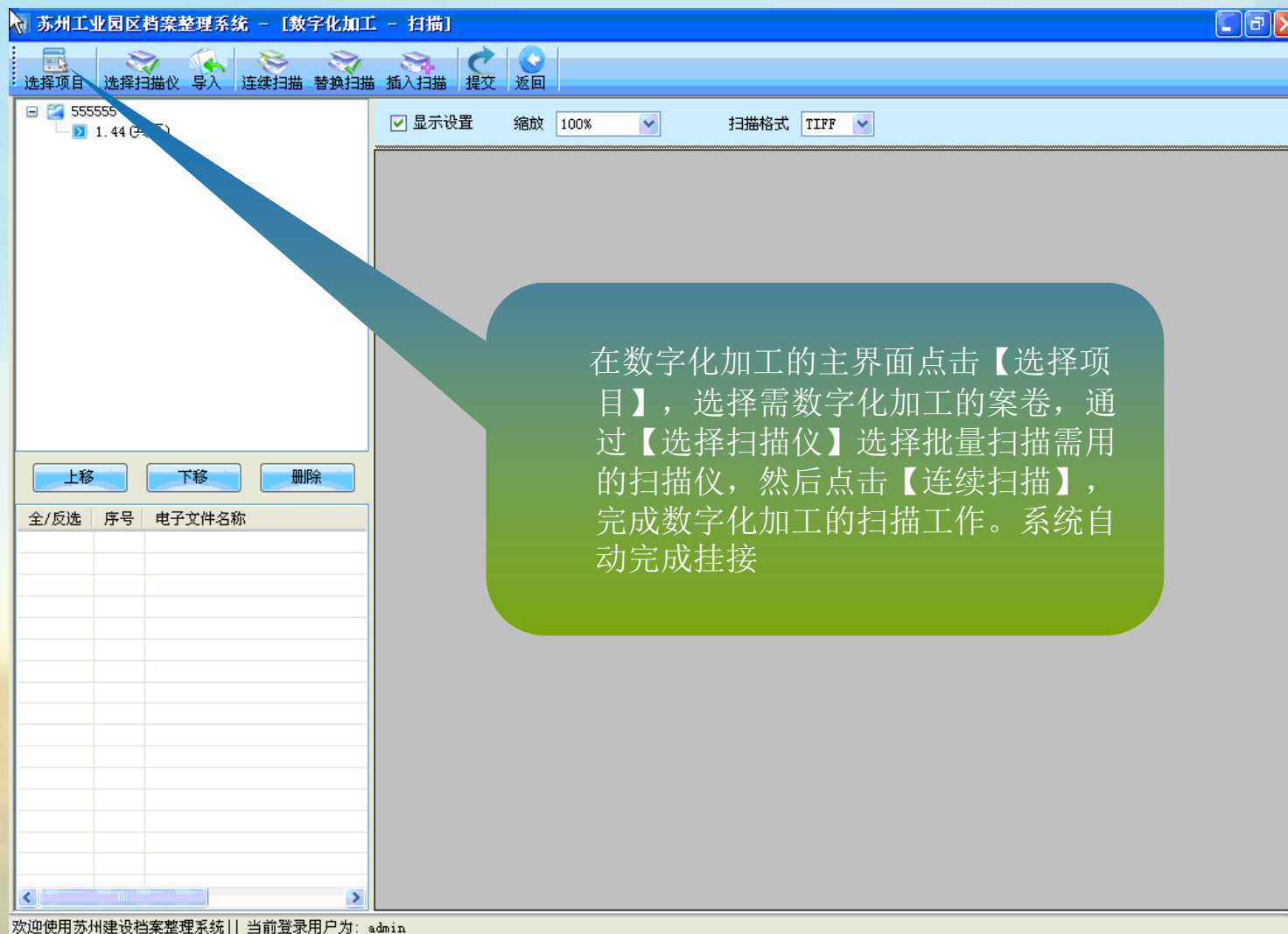
第一步：点击“新增案卷”按钮，左侧树末尾出现“新案卷”结点

第三步：进行文件信息著录，可使用快捷键，提高著录效率





# 整理加工 – 数字化加工，扫描



在数字化加工的主界面点击【选择项目】，选择需数字化加工的案卷，通过【选择扫描仪】选择批量扫描需用的扫描仪，然后点击【连续扫描】，完成数字化加工的扫描工作。系统自动完成挂接



# 整理加工 – 数字化加工，修图



选择裁切、去噪、摆正等功能完成修改操作

欢迎使用苏州建设档案整理系统 | 当前登录用户为: admin



# 操作步骤



采集

工程信息及在线指导系统档案整理信息采集

整理加工

工程级、案卷级、文件级整理著录、文件扫描修图等

审核监控

整理人员整理情况、档案中心人员检验情况

移交

将整理审核完成的工程移交到在线系统进行业务审核

查询统计

未完成、已组卷、未移交等工程档案整理情况查询、工作量的统计



# 审核监控 – 整理人员的监控，中心人员的审核监控



苏州工业园区档案整理系统

返回

- 城建档案整理系统
  - 档案采集
  - 档案整理
  - 档案整理 (含报建)
    - 房屋建筑工程
    - 市政设施工程
    - 城市管线工程
  - 数字化加工
    - 扫描
    - 修图
    - 审核
    - 整理人员监控**
  - 档案查询
  - 中心人员检验
  - 档案统计
  - 档案移交
  - 系统管理

整理人员可以审核整理情况

mainMenu

欢迎使用苏州建设档案整理系统 | 当前登录用户为: admin



# 审核监控 – 整理人员的监控，中心人员的审核监控



苏州工业园区档案整理系统

返回

- 城建档案整理系统
  - 档案采集
  - 档案整理
  - 档案整理 (含报建)
    - 房屋建筑工程
    - 市政设施工程
    - 城市管线工程
  - 数字化加工
    - 扫描
    - 修图
    - 审核
  - 整理人员监控
  - 档案查询
    - 未完成组卷
    - 组卷完毕未移交
    - 已移交
  - 中心人员检验
    - 未完成组卷**
    - 组卷完毕未移交
    - 已移交
  - 档案统计
  - 档案移交
  - 系统管理

点击按钮，进入中心人员对未完成组卷的情况监控

欢迎使用苏州建设档案整理系统 | 当前登录用户为: admin



# 审核监控 – 整理人员的监控，中心人员的审核监控



苏州工业园区档案整理系统 - [中心检测 - 未完成组卷]

返回

工程类型: 房屋建筑      工程名称:       检索

工程编号	工程名称	工程地点	建设单位	移交单位	案卷数
2010-058	东湖大都江二期	银胜路, 九江路	胜能科技(苏州)有限公司		4
2010-064	枫情水岸1期	湖东	枫情水岸		1
2010-039	苏州胜能科技有限公司厂房	银胜路, 九江路	胜能科技(苏州)有限公司		0
2010-041	竣工图	竣工图	竣工图		4
2010-051	555555	11	1		1

欢迎使用苏州建设档案整理系统 || 当前登录用户为: admin

未完成组卷的档案整理情况列表。  
可输入“工程名称”，点击  
“检索”按钮查询相关工程的  
移交情况



# 审核监控 – 整理人员的监控，中心人员的审核监控



苏州工业园区档案整理系统 - [中心检测 - 未完成组卷]

工程类型: 房屋建筑 工程名称: 检索

单击工程

工程编号	工程名称	工程地点	建设单位	移交	卷数
2010-058	东湖大郡II期	银胜路, 九江路	胜能科技(苏州)有限公司2		4
2010-064	枫情水岸1期	湖东	枫情水岸		1

未完成工程信息

请选择: 已组卷

- 东湖大郡II期
  - 胜能科技(苏州)有限公司2苏州
    - 前期文件
    - 工程前期文件
    - 监理资料002

单击案卷题名

文(图)号	责任者	文件题名	保存期限	密级	开始时间	结束时间
		项目建议书				
		项目建议书的批复文件				
		可行性研究报告及附件				

列表形式显示案卷下的文件信息



# 操作步骤



采集

工程信息及在线指导系统档案整理信息采集

整理加工

工程级、案卷级、文件级整理著录、文件扫描修图等

审核监控

整理人员整理情况监控、档案中心人员检验整理情况

移交

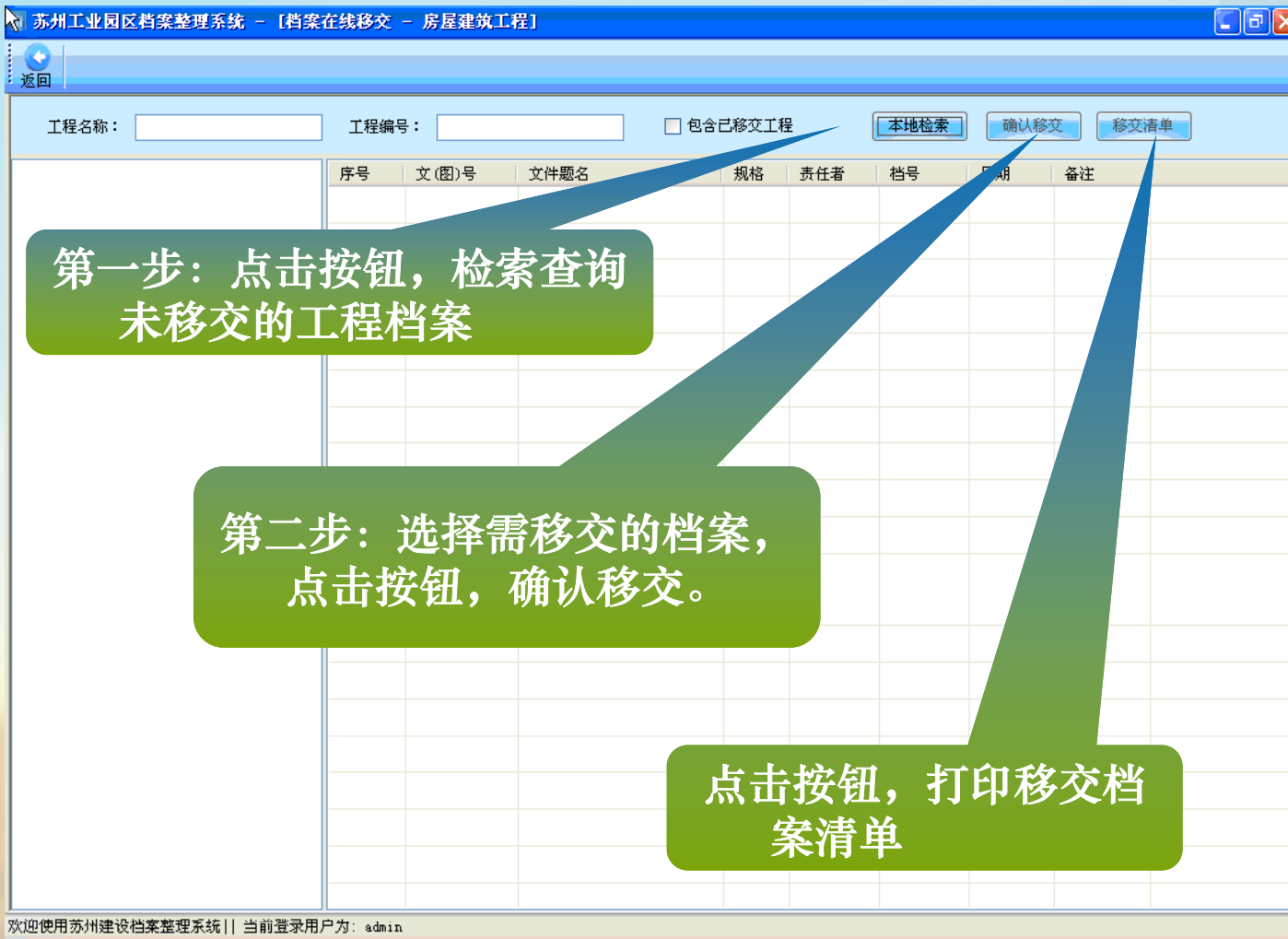
将整理审核完成的工程移交到在线系统进行业务审核

查询统计

未完成、已组卷、未移交等工程档案整理情况查询、工作量的统计







苏州工业园区档案整理系统 - [档案在线移交 - 房屋建筑工程]

返回

工程名称： 工程编号：  包含已移交工程

本地检索 确认移交 移交清单

序号	文(图)号	文件题名	规格	责任者	档号	日期	备注

第一步：点击按钮，检索查询未移交的工程档案

第二步：选择需移交的档案，点击按钮，确认移交。

点击按钮，打印移交档案清单

欢迎使用苏州建设档案整理系统|| 当前登录用户为：admin

# B操作步骤



采集

工程信息及在线指导系统档案整理信息采集

整理加工

工程级、案卷级、文件级整理著录、文件扫描修图等

审核监控

整理人员整理情况监控、档案中心人员检验整理情况

移交

将整理审核完成的工程移交到在线系统进行业务审核

查询统计

未完成、已组卷、未移交等工程档案整理情况查询、工作量的统计



# 操作流程回顾



1

采集工程  
报建信息

2

整理、数  
字化加工

3

审核、监  
控

4

移交



# 培训内容



- 数字档案馆信息平台综述
- 苏州建设档案整理系统简介
- 苏州建设档案整理系统操作流程
- 苏州建设档案整理系统常见问题温馨提示 ←



### • 点击扫描后，扫描仪无反映

- 检查扫描仪是否安装成功，电源是否开启
- 检查扫描系统中，点击“选择扫描仪”是否选中了当前扫描仪

### • 扫描成功后，如何多机共用修图

- 多机操作时，请在配置文件中设定指到网络上某一共享存储位置。

### • 扫描图片太大或太小

- 请调整扫描仪的各种参数

# Thank You !

苏州工业园区档案管理中心